

あなたとわたしを活かし合う、藤沢発!湘南密着SNS

# SOY LINK

『SOY LINK』は、ひとりひとりが持っているモノ・知識・経験・時間を活かして、  
地域の人々がみんなできいきし合う「日本初の地域限定のコミュニティサービス」です。  
新しくてあたたかなコミュニティづくりをめざしています。



『SOY LINK』が実現したいのは、  
一人ひとりがまちの力になりながら、  
いきいきし合える地域コミュニティです。

今では失われてしまった日本のあたたかな近所づきあいを、新しい技術を使って現代にふさわしいかたちで復活させたい。『SOY LINK』は、便利さを求めるだけではなく、住む人、お店、企業、団体、そこで働く人など、みんながつながって まちの力を高めていくことをめざしたコミュニティサービスです。

例えば、あなたがいま眠らせているモノ、知識、経験、時間などがあれば、それを地域の人々のために活かし、みんながいきいきし合う。みんなが心通い合う関係になれば、災害時も当たり前のように助け合える。そんな社会のしくみが実現できたら、未来は今よりあたたかな毎日になると思うのです。

Fujisawa SSTマネジメント株式会社と、パナソニック株式会社、株式会社電通、トランスコスモス・アナリティクス株式会社の4社は、「SOY LINK 藤沢実証取組委員会」を設立し、3年間の実証取組として、『SOY LINK』を通じて地域コミュニティの実現に取り組んでいきます。

わたしたちの考え方に賛同して下さる方は、ぜひ『SOY LINK』に参加してください。

【SOY LINK 名前の由来】

お隣さん同士でお醤油(SOY)を貸し借りしていた、古き良き近所ネットワークの姿にちなんで『SOY LINK(ソイリンク)』と名付けました。

安心して、便利に使えるためには、  
どうしたらいいだろう。  
『SOY LINK』は考えました。



安心な地域コミュニティをオンラインプラットフォーム上に実現するために、「実名登録」「顔写真の登録」を原則とし「地域限定」としました。



『SOY LINK』は、会員それぞれの責任の下での助け合いをサポートするサービスです。そのため、参加できる年齢を18歳以上に設定しました。



助け合いにはタイミングがとても大切だと感じています。困ったときに、そのことをすぐに伝える方法として、常に持ち歩いているスマートフォンの活用を考えました。

SOY LINK 10のココロ

- ① あなたのできることから助け合いを始めよう
- ② あなたの時間や知恵、特技を必要としている人に役立てよう
- ③ あなたの持ち物を必要としている人に役立てよう
- ④ 防犯・防災・交通などの地域情報を共有しよう
- ⑤ 落し物や探し物など、困っている住民に協力してあげよう
- ⑥ 地域のお店や企業を応援し、コミュニティを豊かにしよう
- ⑦ 地域の団体やイベントに参加し、コミュニティを元気にしよう
- ⑧ 発言や約束に責任を持ち、公序良俗を守ろう
- ⑨ お互いを尊重し、プライバシーに配慮しよう
- ⑩ 知人・友人を『SOY LINK』に招待し、共助の輪を広げよう

SOY LINK に参加できる方



【個人会員】

- ◎藤沢市、茅ヶ崎市、鎌倉市、逗子市、葉山町、寒川町にお住まいの方
- ◎18歳以上の方
- ◎スマートフォン利用者



【まちのお店】

- ◎藤沢市、茅ヶ崎市、鎌倉市、逗子市、葉山町、寒川町のお店
- ※専用のファンページを活用することができます



# SOY LINK の特長

## 会員認証

会員登録においては、書類送付等による認証を行うことで、極めて安全性の高いコミュニティを実現しています。

## 会員限定

非公開コミュニティだから、安心して情報交換したり、サポートをお願いすることができます。

## 地域交流

ファンページを通じて、まちのお店やグループもコミュニティに参加することができます。

# さまざまな「くふう」をしています。

## 活動実績

会員のコミュニティ活動実績を確認できるようにしました。助け合いをするときの参考になります。

## マイタウン

住んでいる町（マイタウン）登録により、まずご近所から助け合いを始めることができます。

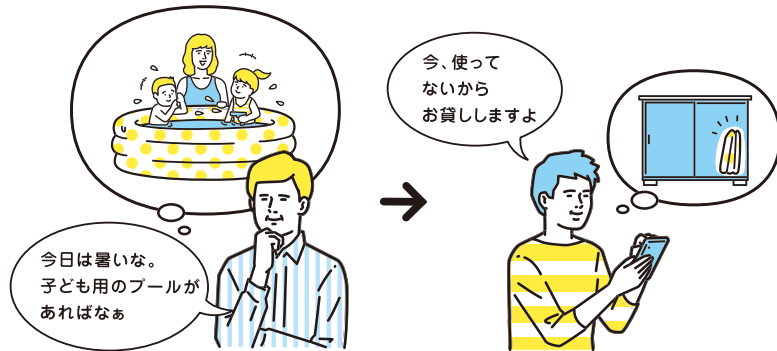
## 選択受信

投稿の配信先を指定したり、受信情報を予め設定することにより、納得性の高い情報だけを受信することができます。

## リソースリクエスト

会員が持っているリソース(モノやスキル、サポート)を、必要としている会員にマッチングするサービスです。

🟦 ニーズが発生 → 🟦 所有者とシェアリング成立



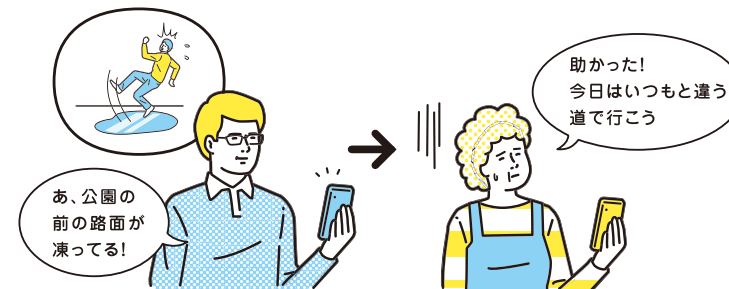
SOY LINK なら、こんなことができます。



## ベルリンガー

自分が知りたい、知らせたい生活情報(安全、安心、探し物など)を、会員同士で伝え合う、いわば地域の掲示板。自治体などからのアラート情報も含まれています。

🟦 情報を発信 → 🟦 リアルタイムに確認



## 会員間コミュニケーション

会員情報を確認したり、メッセージを送ることができます。

🟦 メッセージ → 🟦 交流の深まり



## まちのお店

まちのお店のイベントやタイムセールなどのお得な情報も手に入ります。

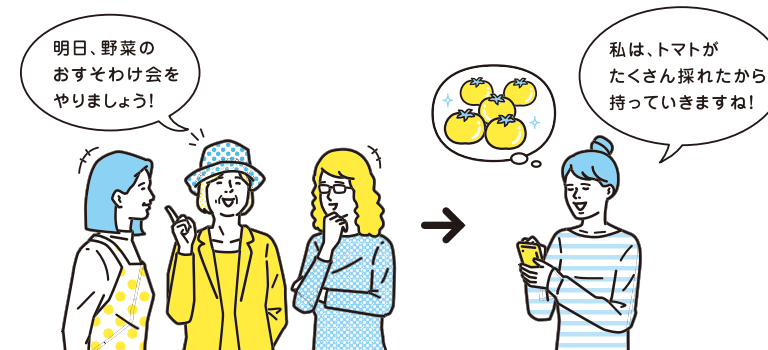
🟦 お店のファンになる → 🟦 お得な情報を入手できる



## まちのグループ

5人以上の仲間がいたらファンページを開設。みんなで情報交換をすることができます。

🟦 専用ページをつくる → 🟦 活動が活性化





# SOY LINK の仲間になりませんか！

## STEP 1 会員登録の申込み

下部のQRコードをスマホで読み込み、『SOY LINK』WEBサイトにアクセスして、名前、メールアドレス、住所等の会員登録情報を入力。

## STEP 2 認証

下記のどちらかの方法で認証

- 【郵送認証】会員登録情報のご住所に仮パスワードを記載した書類が簡易書留で届きます。
- 【窓口認証】窓口での住所確認により、即時に仮パスワードが発行されます。

## STEP 3 会員登録の完了

アプリをダウンロードした後、STEP2の仮パスワードにてログインし、必要情報を登録したら利用可能になります。

詳細はWEBサイトをご確認ください。

[www.soylink.jp](http://www.soylink.jp)



SOY LINK 藤沢実証取組委員会

(Fujisawa SST マネジメント株式会社 パナソニック株式会社 株式会社電通 トランスコスモス・アナリティクス株式会社)

〈お問い合わせ〉 SOY LINK サポートセンター [info@soylink.jp](mailto:info@soylink.jp) 〈事業者の方のお問い合わせ〉 SOY LINK まちのお店窓口 [co-info@soylink.jp](mailto:co-info@soylink.jp) 0466-50-5081